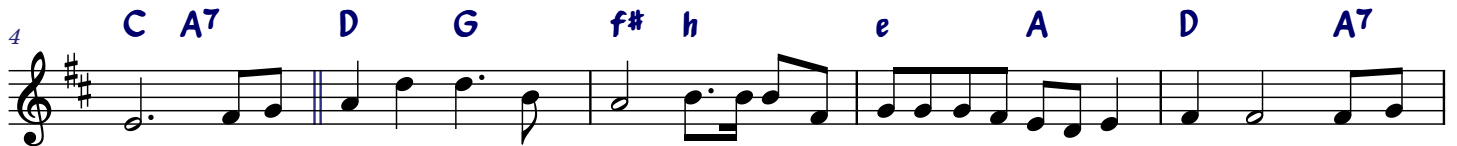


TWOJA MIŁOŚĆ NAS ZŁĄCZYŁA



Two-ja mi-łość nas złą - czy-ła, Ty wy - bra - łeś Pa - nie wszyś-tkich
Kto u - wie-rzy Twe - mu Sło-wu, bę - dzie w nie-bie ży - cie wie - czne
Kto spo - ży - wa Two - je Cia-ło zmar-twych - wsta-nie w o - sta - te - czny
Kto u - ko - cha Cie - bie, Pa - nie, już na zie - mi go - ści w ser-cu



nas. Bra-cia cie - szmy się, śpie - waj - my, i - mio-na na-sze za-pi-sa-ne są w nie-bie. Tam Ma -
miał.
dzień.
Cię.



ry - ja Wspo - mo - że - nie przy-gar - nie sy - nów księ-dza Bo - sko do sie - bie.

